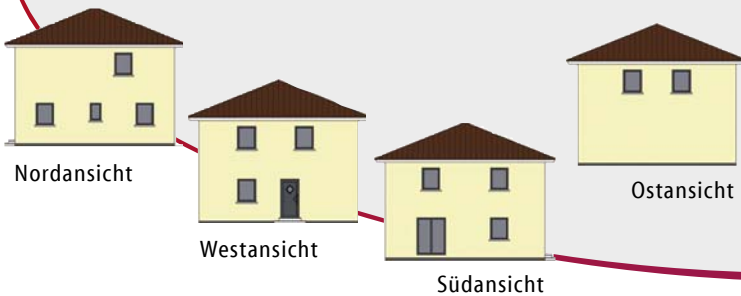


## Stadthaus Berlin

Das Stadthaus Berlin wird von seiner Geradlinigkeit hinsichtlich der Architektur und auch der Grundrissplanung geprägt. Im Erdgeschoss bieten die komfortabel geplanten Wohn- und Nutzräume genügend Platz und auch der Grundriss im Obergeschoss entspricht den Bedürfnissen einer anspruchsvollen Bauherren-Familie. Mit 119 m<sup>2</sup> Wohnfläche bietet dieses Haus einer Familie mit zwei Kindern komfortables Wohnen im Eigenheim ohne störende Dachschrägen.



Ansicht mit Klinkerfassade

### Technische Daten

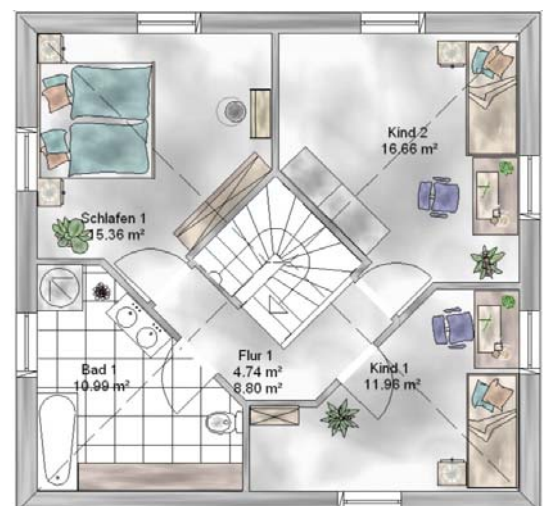
Technische Daten	
Abmessungen	9,10 x 8,70 m
Dachneigung	22°
Dachform	Walmdach
Wohnfläche (nach WoFIV)	119,10 m <sup>2</sup>
Hinweis	Unsere Abbildungen können Sonderausstattung beinhalten.



Erdgeschoss

### Leistungen

- Grundrissänderungen ohne Mehrpreis möglich
- Entwurfsplanung, Bauantrag, Statik
- Energetische Berechnung nach der gültigen EnEV
- Baugrunduntersuchung mit Gründungsempfehlung
- Blowerdoormessung für Ihr Haus (Blower Door Test)
- Qualitätscontrolling auf Wunsch mit TÜV
- 30 Jahre Gewährleistung auf das Mauerwerk
- Bauzeitgarantie und Festpreisgarantie
- Erdarbeiten, Bodenplatte oder Keller
- Hochwärmegedämmtes massives Außenmauerwerk
- Dacheindeckung mit engobierten Tondachziegel
- Fußbodenheizung mit Einzelraumregelung
- 5-Kammer-Fenster mit Pilzkopfverriegelung
- Hochwertige Aluminium-Haustür mit Füllung
- Fußbodenfliesen in Diele, HAR, GWC, Küche und Bad
- Hochwertige wandhängende Sanitärobjekte



Dachgeschoss